

PANORAMA CIENTÍFICO Y TECNOLÓGICO

MÁS
INFO

RADAR LUNAR. El programa espacial chino encargó a sus científicos que estudien la viabilidad de una estación de radar habitada en la Luna, un proyecto que algunos cuestionan como excesivamente caro, informó el

diario South China Morning Post. El estudio se inició este año con una financiación de 2.4 millones de dólares, y plantea la hipotética instalación de una antena de radar de 50 metros capaz de monitorear áreas de la Tie-

rra mucho más extensas que los satélites convencionales. Con una base de este tipo se podrían obtener imágenes más claras y permitirán un mejor estudio de la superficie terrestre y marina, o incluso del subsuelo.

INNOVACIÓN EL OBJETIVO ES PRÓTESIS PARA HUMANOS

Inmateriis replica huesos en 3D

El equipo trabaja en impresión de piezas maxilofaciales, y se pueden crear a la medida que se requieran

Calculan que en dos años la impresión en 3D será un hecho, para lograr la certificación oficial

La impresión en 3D cada vez se consolida más entre la sociedad, por ello Inmateriis, aprovecha esta tecnología y los conocimientos de los integrantes de esta empresa y laboratorio emergente, para apostar por una idea novedosa: imprimir sustitutos de hueso gracias a impresoras en este formato.

La impulsora de Inmateriis, Inés Jiménez Palomar, es la encargada de un espacio que sirve como oficina y laboratorio. Ella explica que la formación de este proyecto surgió ante la necesidad de abrir lugares para el desarrollo de ideas que posteriormente se vinculen y ayuden a diferentes sectores, como el de salud, y lograr la idea de imprimir huesos.

“La idea en general es crear un laboratorio de materiales para atender el sector salud, desarrollar diferentes materiales para atender problemas específicos, innovar y tener nuevas tecnologías”, menciona esta tapatía.

Por ello, esta joven, quien cuenta con estudios de doctorado en la aplicación de la ciencia en materiales, tomó la idea de utilizar piezas sintéticas y combinarlas con sustancias similares a las naturales para crear un compuesto que posteriormente toma forma con ayuda de la tecnología de las impresoras 3D especializadas.

“Entendiendo de qué está hecho el hueso trato de replicarlo utilizando una porcelana muy similar, prácticamente idéntica a la que produce el hueso, pero hecha sintética y mezclada con diferentes polímeros, que es lo que le da un poquito la flexibilidad y lo que le permite a esta cerámica endurecerse, crear una forma”.

Actualmente el equipo de Inés trabaja con la impresión de piezas maxilofaciales. La idea es producir prótesis que se adhieran con el cuerpo, y gracias a la precisión de la tecnología 3D incluso se pueden crear huesos “a la medida”, con base en imágenes médicas del paciente para facilitar la labor del especialista.

Este material ya se implantó en un ser vivo (un conejo cuyas condiciones se presentan bien luego del trasplante) y se encuentra en la fase preclínica, explica Inés, no obstante, aún faltan certificaciones legales y médicas para facilitar la producción y uso en humanos, por lo que calcula que en dos años la impresión de huesos en 3D ya será un hecho.

Hoy trabajan en el desarrollo de esta idea, pero también se enfocan en la producción de otros materiales biocompatibles que puedan ser impresos con esta tecnología.

TOME NOTA

Espacio para innovar

Inmateriis continúa abierto a recibir ideas de científicos innovadores, quienes pueden hacer uso de las instalaciones de la empresa a cambio de compartir sus conocimientos.

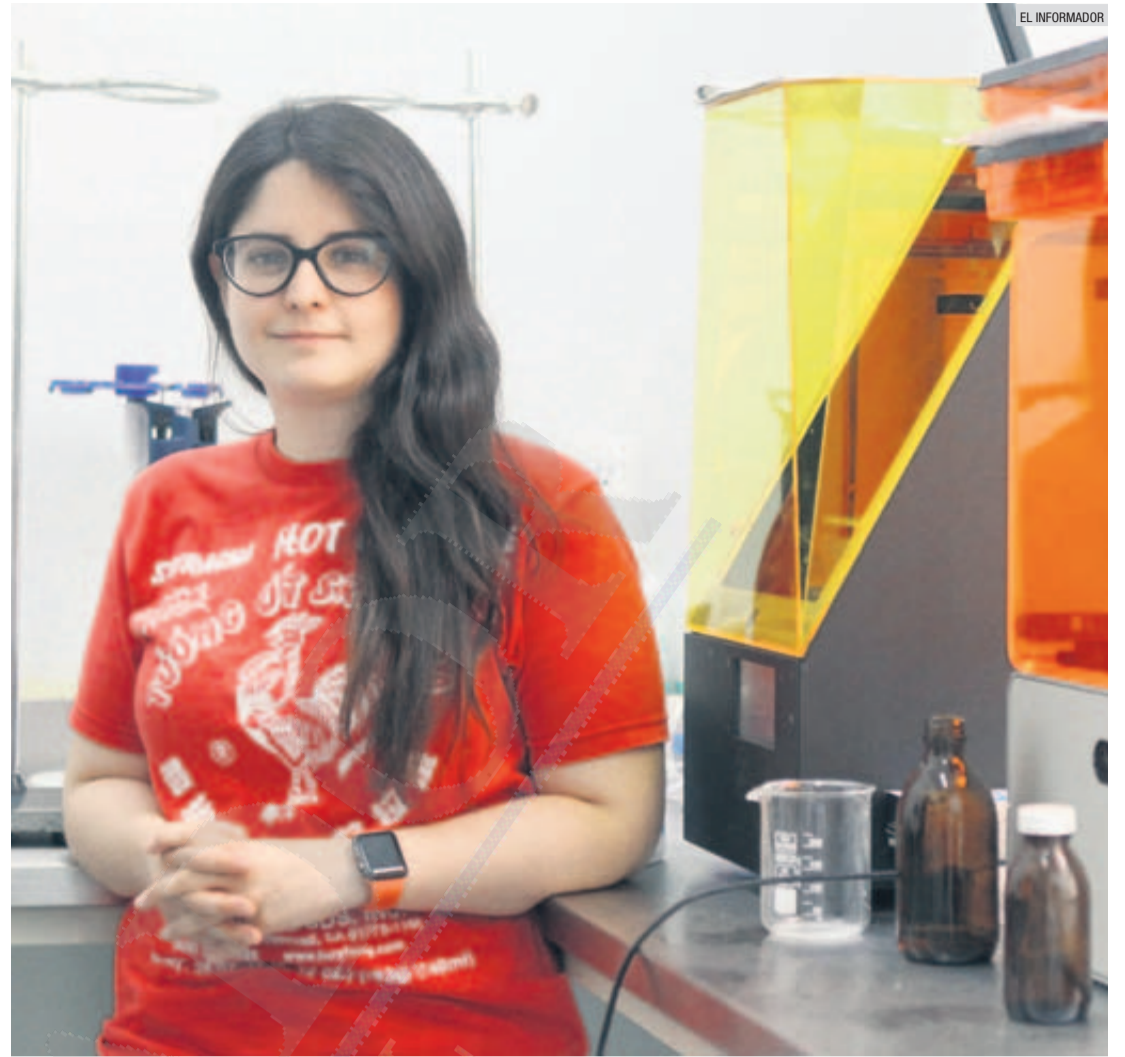
El contacto puede realizarse a través de redes sociales y su página web. Navega.

Democratizar el conocimiento

La idea de crear Inmateriis surgió ante la necesidad de contar con una plataforma de ciencia y tecnología para “democratizar” los conocimientos con cualquier interesado en aprender sobre diferentes ciencias, que a su vez contribuye con lo aprendido para generar más innovación, señala Inés Jiménez Palomar, fundadora de esta empresa tapatía.

“Es un espacio donde cualquiera con una buena idea puede llegar y ser asesorado por un grupo de personas especializadas y tener acceso a los laboratorios para sacar su idea hacia adelante”, relata esta doctora en Ciencias de los Materiales.

Asesora a los científicos que tengan una idea, presta sus instalaciones y también impulsa los proyectos y funciona como una especie de incubadora de ideas. Bajo esta visión, busca apostar por el conocimiento para después consolidarlo y que se traduzca en desarrollo económico.



PIONERA. Inés Jiménez Palomar afirma que falta cultura a los inversionistas. La iniciativa privada no apoya a emprendedores.

vw.com.mx

Quando estrenes un Jetta nuevo, tu suegro pensará en que eres el hijo que siempre quiso tener.



Te conocemos bien. Estrenas tú, estrenan todos.

En Volkswagen sabemos que cuando estrenas un auto, tus suegros van a estrenar un miembro en la familia. Por eso, aprovecha y llévate un Jetta nuevo desde \$205,900 precio financiado* o 20% de enganche + seguro gratis por el primer año**.

Jetta desde
\$205,900
(precio financiado)*



Volkswagen

CFE VEHÍCULOS HÍBRIDOS

Instalan medidores en hogares de usuarios de autos eléctricos

CIUDAD DE MÉXICO.- La Comisión Federal de Electricidad (CFE) impulsa el uso del auto eléctrico en México con la instalación de medidores independientes, de manera gratuita, en los domicilios de los usuarios de este tipo de vehículos.

Contar con un medidor exclusivo que registre las recargas de un auto eléctrico permite tener un mejor control del consumo de energía para los usuarios de la CFE que cuentan con uno.

Tener una facturación separada entre el consumo del hogar y el del auto eléctrico permitiría a un usuario doméstico ahorrar cerca de 40% con respecto a la facturación con un solo medidor.

Esto se debe, explica, a que con un medidor exclusivo, el usuario permanece en su mismo tipo de tarifa a pesar de la demanda adicional de energía eléctrica requerida por su auto eléctrico, cuya recarga en promedio cuesta entre 20 y 80 pesos.

También ofrece asesoría técnica para la instalación de estaciones de recarga para autos eléctricos en los hogares, comercios y centros de trabajo.

Para instalar el segundo medidor, es necesario que el usuario cuente con una estación de recarga para autos eléctricos en el hogar.

El usuario debe solicitar la contratación del servicio del medidor exclusivo en el número nacional y gratuito 071 o en un centro de atención y, finalmente, se debe esperar la visita de un técnico especializado de la empresa para activar el medidor.

Estas acciones forman parte de su compromiso de impulsar el uso de autos híbridos y eléctricos y así contribuir a disminuir las emisiones de dióxido de carbono (CO2) a la atmósfera.

Notimex

*Aplica para Jetta 2.0 Std. modelo 2016 en planes de Volkswagen Leasing, S.A. de C.V. **El 20% de enganche y el seguro promocional aplican con precio de lista. La póliza de seguro es contratada a través de Qualitas Compañía de Seguros, S.A. de C.V. o HDI Seguros, S.A. de C.V. con cobertura amplia y tiene vigencia de un año. El Cliente se obliga a renovar su seguro una vez que termine el primer año. Incluye seguro de vida y de desempleo, Tasa de interés anual ordinaria fija del 14.9%. La comisión por apertura es del 2.5% sobre el monto a financiar. CAT promedio informativo del 17.0% sin IVA, calculado al 31 de enero de 2016, para fines informativos y de comparación exclusivamente. No aplica con otras promociones. Sujeto a aprobación de crédito. Las imágenes son de carácter ilustrativo. Válido a nivel nacional del 1 al 31 de agosto de 2016 en Concesionarias Volkswagen. Incumplir con tus obligaciones te puede generar comisiones e intereses moratorios. Contratar créditos que excedan tu capacidad de pago afecta tu historial crediticio. El avalista, obligado solidario o coacreditado, responderá como obligado principal por el total del pago frente a la institución financiera. Consulta esta y otras promociones en promocionesvw.mx